

---

PFLEGEHINWEIS | *Handwäsche 30°*

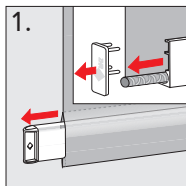
---

Conseils d'entretien | *Lavage des parois japonaises à la main à 30°*

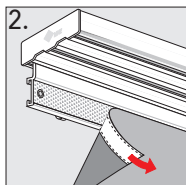
# Flächenvorhang Handwäsche 30°

## Lavage des parois japonaises à la main à 30°

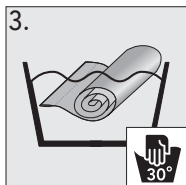
---



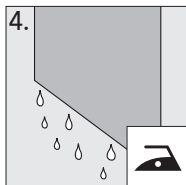
1. Beschwerungsleiste entfernen.
1. Retirer la barre de lestage.



2. Stoffpaneele von den Paneelwagen abnehmen und lose aufrollen.
2. Décrocher les panneaux en tissu des chariots de guidage et les enrouler individuellement sans les serrer.



3. Das aufgerollte Paneel in lauwarmer Feinwaschmittellauge schwenken – am besten in der Badewanne – und anschließend mit klarem Wasser spülen (bitte nur flüssiges Waschmittel verwenden).
3. Laisser tremper le panneau enroulé dans une eau tiède additionnée d'une lessive pour linge délicat – utiliser de préférence une baignoire – puis le rincer à l'eau claire (utiliser exclusivement une lessive liquide).

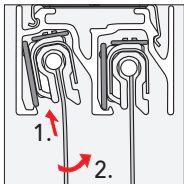


4. Stoffpaneele über der Wanne abtropfen lassen (bitte nicht auswringen) und danach feucht wieder aufhängen. Sollten die Stoffbahnen nach der Handwäsche leicht verknickt sein, können diese auch vorsichtig auf Stufe 1 gebügelt werden.
4. Laisser égoutter le panneau sans l'essorer puis le raccrocher encore humide. En présence de légers plis après lavage, vous pouvez repasser le panneau en réglant le fer sur la position 1.

## Carat\_24 Handwäsche 30°

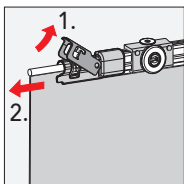
### Lavage de Carat 24 à la main à 30°

---



1. Paneelwagen aus der Schiene entnehmen (leicht nach oben anheben, nach hinten führen und aus der Schiene heraus nehmen).

1. Enlever le chariot de guidage du rail (le soulever légèrement vers le haut puis le déplacer vers l'arrière et enfin le sortir du rail).



2. Stoffpaneel aus Paneelwagen entnehmen. Metallbügel nach oben drücken und Stoffpaneel herausziehen.

2. Sortir le panneau en tissu du chariot de guidage. Pousser l'étrier métallique vers le haut puis retirer le panneau.

Vielen Dank für den Kauf dieses MHZ Produktes. Damit Sie lange Freude daran haben und die Funktion erhalten bleibt, empfehlen wir, die Pflegehinweise zu beachten.

Nous vous remercions de la confiance que vous nous avez accordée en choisissant un produit MHZ. Afin que cet article vous donne entière satisfaction, nous vous recommandons de suivre les présents conseils d'entretien.

07-0056-046 / 06.14

---

*www.mhz.de . www.mhz.at . www.mhz.lu  
www.mhz.ch . www.ates-mhz.com*